

VERKAUF UND PRÄSENTATION · RETAIL AND PRESENTATION

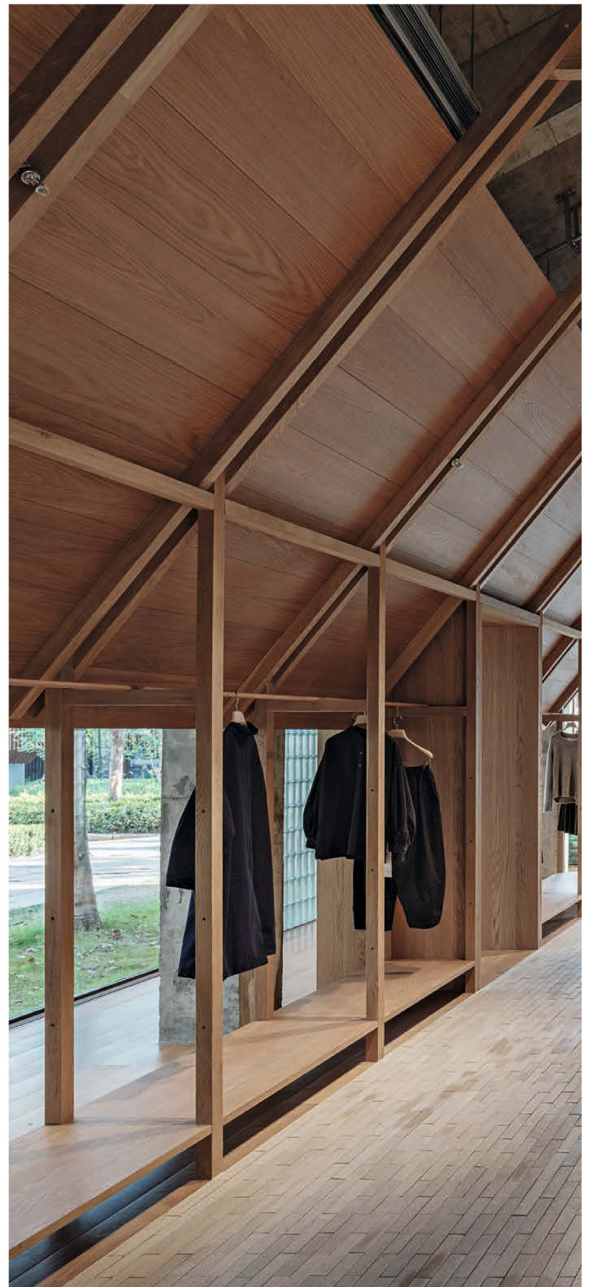
JISIFANG/WOVEN MOONLIGHT STORES IN SHANGHAI

Entwurf · Design Neri&Hu, CN-Shanghai

Panlong Tiandi, ein von der Shui On Group entwickeltes grünes Refugium für Shoppen, Freizeit und Wohnen im Großraum Shanghai, revitalisiert ein historisches Wasserdorf. Neri&Hu haben in diesem 2023 eröffneten, angesagten Lifestylequartier für zwei Schwestermarken zwei Boutiquen konzipiert – so konträr wie komplementär und radikal reduziert im Sinne der Brand Identities: Ur-Hütte und Höhle.

von · by Annette Weckesser

Panlong Tiandi ist eine von Chinas alten Wasserstädten und über 1000 Jahre alt. Typisch sind die ein- bis zweigeschossigen Langhäuser mit Satteldach zu beiden Seiten des Nanshu River, den mehrere Fußgängerbrücken queren. Gassen und Wasser – ein Bild wie in Venedig. Panlong Tiandi im Großraum Shanghai ist Freilichtmuseum und Shopping-Distrikt zugleich, umgeben von äußerst attraktiven neuen Parks, Stadtautobahnen und Wohnhochhäusern. China hat aus seinen Fehlern gelernt. Jahrzehntelang wurde Historisches zugunsten des Wirtschaftswachstums einfach platt gemacht „Adaptive reuse“ lautet jetzt die Umnutzungsdevise. Neri&Hu durften für dieses Revitalisierungsprojekt zwei Boutiquen konzipieren. Eine für Jisifang, eine für die Schwestermarke Woven Moonlight. Jisifang ist spezialisiert auf Kleidungsstücke aus Naturtextilen von höchster Qualität. 2020 konnten Neri&Hu bereits den ersten Flagship-Store für den Multimarkenhändler realisieren. Die beiden Boutiquen in Panlong Tiandi ergänzen sich wie Yin und Yang, beide muten archaisch an. Die Jisifang Boutique ist inspiriert von der Idee der Ur-Hütte, die Marc-Antoine Laugier 1755 in seinem „Essai sur l'architecture“ vorstellte. Der dort propagierte Verzicht auf alles Überflüssige kennzeichnet auch den Store. Architektonisch spinnt sich im wahrsten Sinne des Wortes der Faden fort, den das Unternehmen mit seinen Naturtextilien anbietet. Die in die Architektur wie eine Haus-im-Haus-integrierte Holzstruktur ist von spiritueller Einfachheit. Dachtragwerk und Regalsystem bilden eine formale Einheit. Holz und handgefertigte Keramikfliesen sorgen für eine warme Atmosphäre unterm hohen Satteldach, während Glasbausteine und mattierte Glasscheiben das Licht filtern. Eingehüllt ist die Modeboutique in einen „Mantel“ aus korrodiertem Stahl. Im Gegensatz zu dieser „Hütte“ verkörpert die Boutique von Woven Moonlight die „Höhle“. Tageslicht, das durch tiefe Fensterleibungen in Fassade und Satteldach dringt, verleiht der Textur des Betons ihre immer wieder neue Lebendigkeit. Neri&Hu bringen die Brand Identity von Mode und Shop auf den Punkt. Radikale Reduktion – sicher auch für Marken-Outlets und Boutiquen hierzulande eine Inspiration.



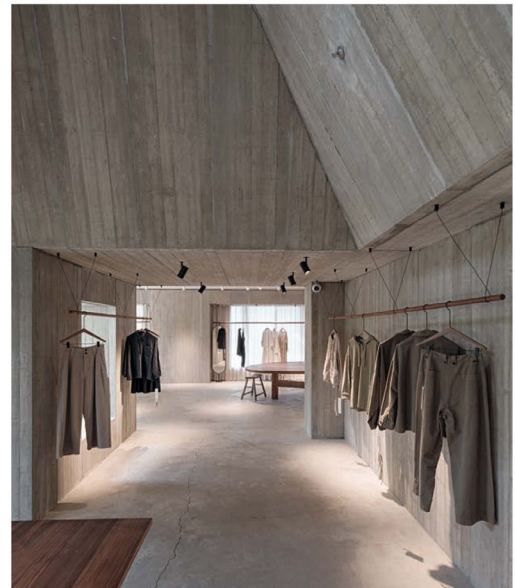
“TOP 50 ARCHITECTS AND DESIGNERS”
A/I; SEPTEMBER 2024, P90-93



“TOP 50 ARCHITECTS AND DESIGNERS”
A/I; SEPTEMBER 2024, P90-93



VERKAUF UND PRÄSENTATION • RETAIL AND PRESENTATION



Sich ergänzende Gegensätze: Jisifang Boutique – hölzerne „Urhütte“ und Woven Moonlight Boutique – „Höhle“ aus Beton • Jisifang Boutique – wooden “primitive hut” and Woven Moonlight Boutique – a concrete “cave”

Mobiliar aus warmem Walnussholz und leichte, transluzente Leinenvorhänge ergänzen die rohe Beton-Plastik. • Furniture made of warm walnut wood and light, translucent linen curtains complement the raw concrete sculpture.

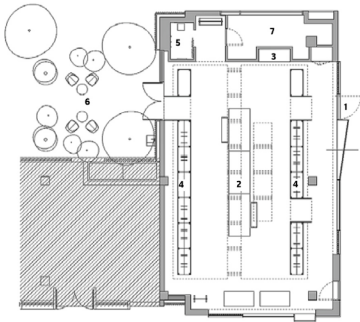




Entwurf • Design Neri&Hu, CN-Shanghai
Bauherr • Client Jisifang, CN-Shanghai
Standort • Location CN-Shanghai
Nutzfläche • Floor space 200 m², 110 m²
Fotos • Photos Pedro Pegenaute
Mehr Infos auf Seite • More info on page 126

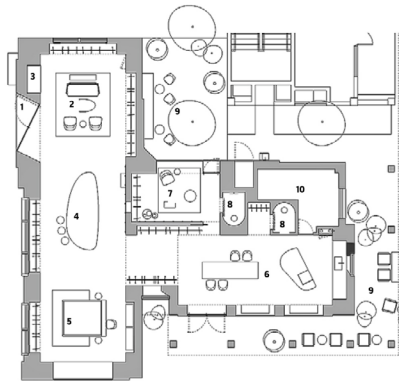


JISIFANG/WOVEN MOON- LIGHT IN SHANGHAI



Grundriss: Jisifang Boutique (Holt) • Floor plan: Jisifang Store (wood)

- 1 Eingang • Entry
- 2 Mehrzweckraum • Multi Room
- 3 Kasse • Cashier
- 4 Regaldisplay • Shelving display
- 5 Umkleide • Fitting Room
- 6 Outdoor Lounge • Outdoor Lounge
- 7 Lager • Storage



Grundriss: Woven Moonlight Boutique (Beton) • Floor plan: Woven Moonlight Store (concrete)

- 1 Eingang • Entry
- 2 Lounge • Lounge
- 3 Kasse • Cashier
- 4 Display Tisch • Display Table
- 5 Bettwäsche • Bedding
- 6 Cafe • Cafe
- 7 VIP Room • VIP Room
- 8 Umkleide • Fitting Room
- 9 Outdoor Lounge • Outdoor Lounge
- 10 Lager • Storage

Panlong Tiandi, a green retreat for shopping, leisure and living developed by the Shui On Group in the greater Shanghai area, is revitalizing a historic watertown. Neri&Hu designed two boutiques for two sister brands in this trendy lifestyle quarter opened in 2023 – as contrasting as they are complementary and radically reduced in terms of the brand identities: a hut and a cave.

Panlong Tiandi is one of China's ancient watertowns and is over 1000 years old. Typical are the one- to two-storey longhouses with gabled roofs on both sides of the Nanshu River, which is crossed by several footbridges. Lanes and water – resembling Venice, Panlong Tiandi in Greater Shanghai is both an open-air museum and a shopping district, surrounded by extremely attractive new parks, urban motorways and high-rise residential buildings. China has learnt from its mistakes. For decades, historic buildings were simply flattened in favour of economic growth. “Adaptive reuse” is now the motto. Neri & Hu were commissioned to design two boutiques for this revitalization project. One for Jisifang, one for its sister brand Woven Moonlight. Jisifang specializes in garments made from natural textiles of the highest quality. In 2020, Neri&Hu already designed the first flagship store for the multi-brand retailer. The two boutiques in Panlong Tiandi complement each other like yin and yang, both with an archaic feel yet tailored to its distinct brand identity and spatial requirements. The Jisifang boutique is inspired by the idea of the primitive hut, which Marc-Antoine Laugier presented in his *Essai sur l'architecture* in 1755. The store is also characterized by the renunciation of everything superfluous that was propagated there. Architecturally, the red thread that the company spins through with its natural textiles continues in the truest sense of the word. The wooden structure integrated into the architecture like a house within a house is characterized by spiritual simplicity. The roof structure and shelving system produce a formal unit. Wood and handmade ceramic tiles create a warm atmosphere under the high-pitched roof, while glass blocks and frosted glass panes filter the light. The fashion boutique is wrapped in a “cloak” of corroded steel. In contrast to this “hut”, the Woven Moonlight boutique epitomizes the “cave”. Daylight, which penetrates the façade and pitched roof through deep window reveals, lends the texture of the concrete its ever-changing vibrancy. Neri&Hu get to the heart of the fashion- and shop-brand identity. Radical reduction – surely also an inspiration for brand outlets and boutiques in this country.